

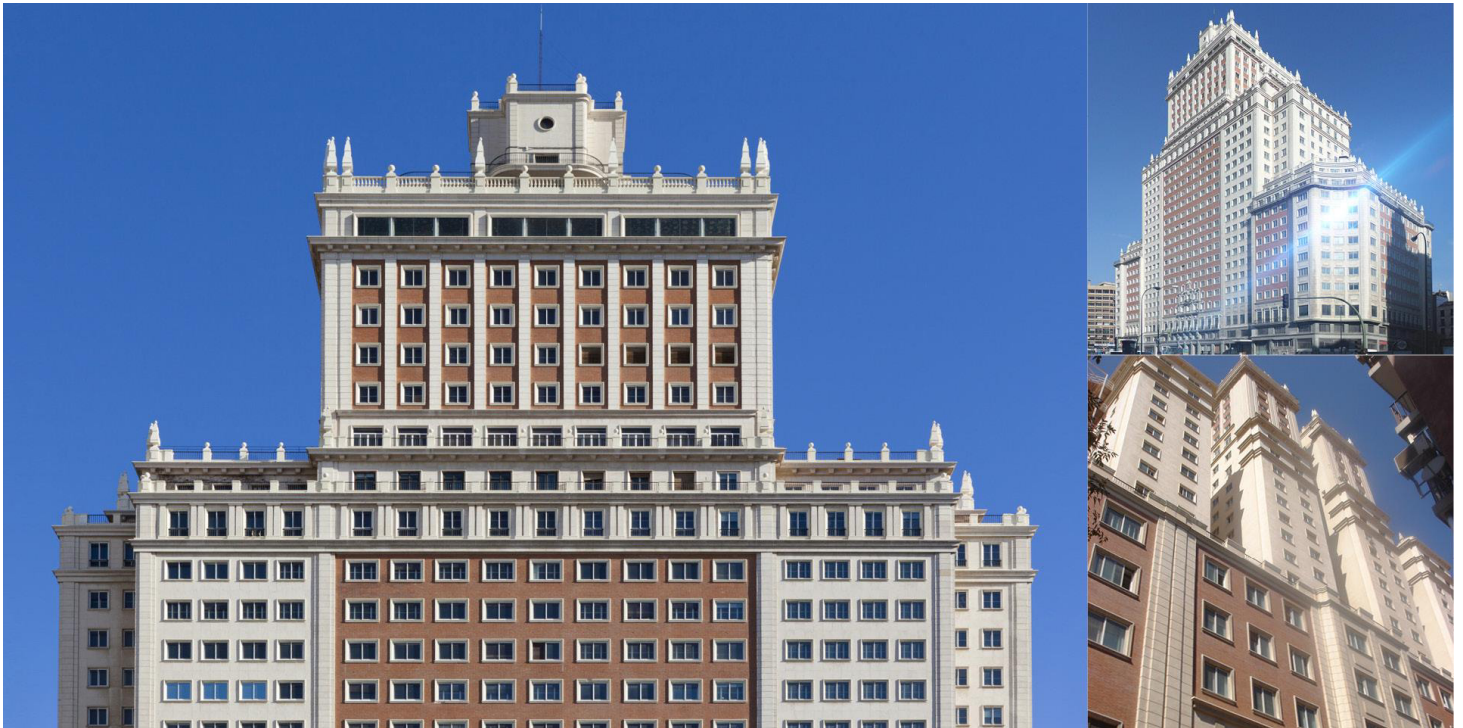


Rehabilitación Edificio España

Plaza de España nº19, Madrid, España / 2010

Tipología estructural
Propiedad
Cliente
Alcance
Arquitecto

estructura hormigón armado con forjado de vigueta-bovedilla
Santander Banif Inmobiliario FII
Sacyr Vallehermoso
proyecto básico
Enrique Alvarez Sala, Carlos Rubio Carvajal y Antonio Ruiz-Barbarin



El emblemático edificio situado en la Plaza de España de Madrid, data de mediados el s. XX, con pilares y muros perimetrales de hormigón armado con barras lisas. La estructura horizontal esta constituida por forjados unidireccionales apoyados sobre vigas de hormigón armadas con la misma tipología de barras. La cimentación es superficial compuesta por zapatas rectangulares, escalonadas y tronco piramidales.

Es un proyecto de rehabilitación estructural y funcional que consiste en la reparación de los elementos dañados aumentando la durabilidad del mismo, así como la apertura y cierre de huecos que permitan cambiar la distribución y usos del edificio. Bajo rasante se reforzará la estructura para ejecutar una planta más de aparcamiento, con lo que será necesario crear unas nuevas rampas perimetrales de acceso a los sótanos del edificio, eliminando algunos pilares en plantas inferiores que interfieren con el tráfico del aparcamiento.



FHECOR

C/ Barquillo 23, 2º | 28004 Madrid | España
T. (+34) 917 014 460 | F. (+34) 915 327 864
www.fhecor.com | fhecor@fhecor.es